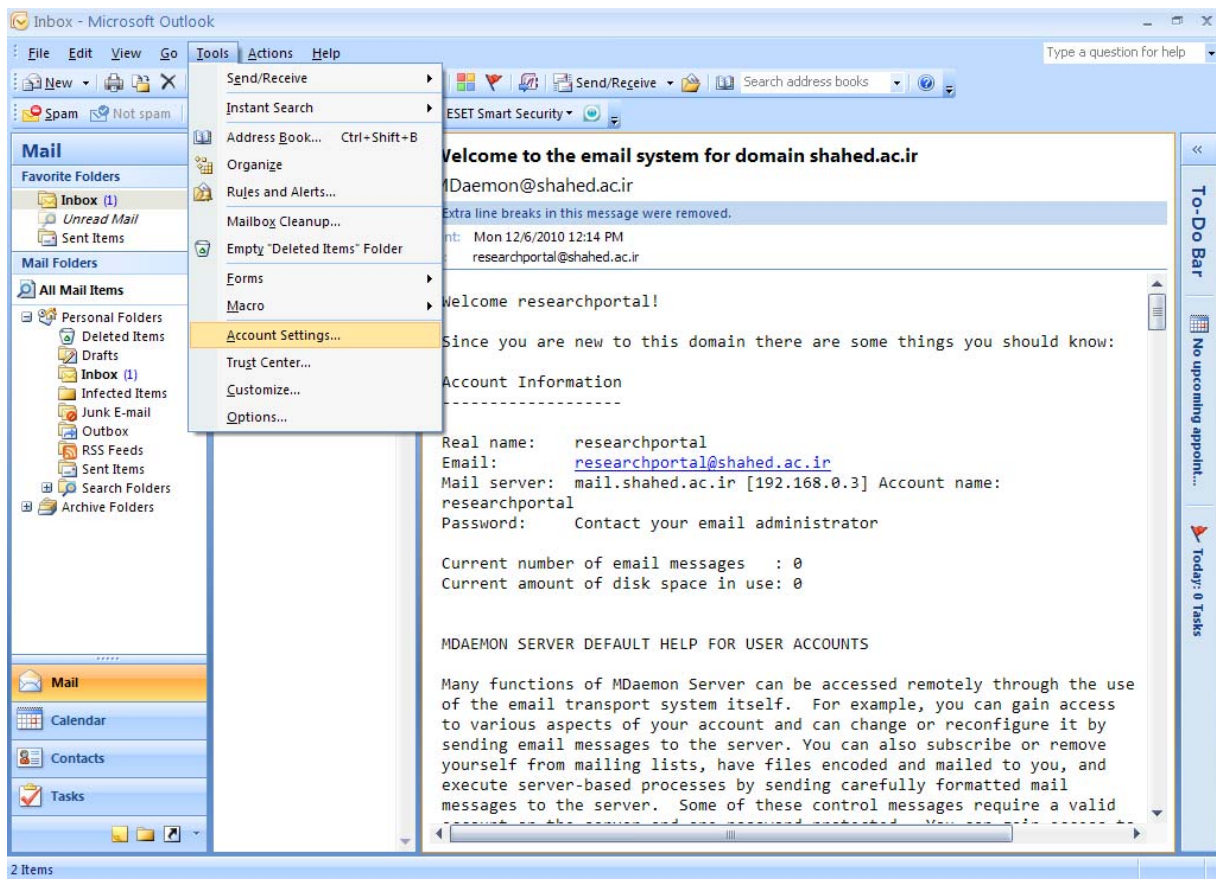
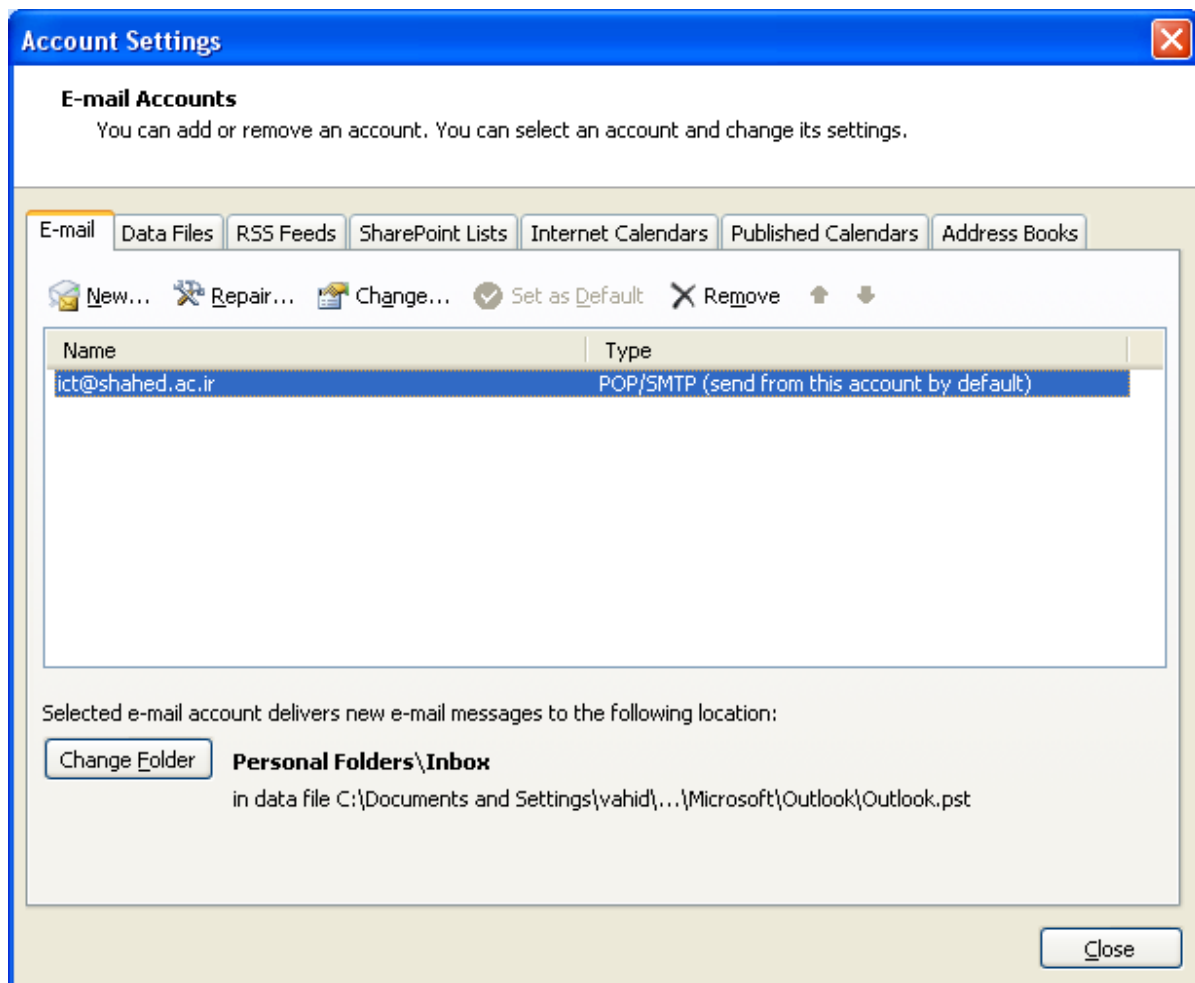


تنظیمات Microsoft Outlook برای استفاده در دانشگاه

در صورتی که تاکنون از تنظیمات پیش فرض Microsoft Outlook برای ارسال ایمیل از طریق سرور دانشگاه شاهد استفاده می-کردید، لازم است تغییرات زیر را انجام دهید.
قدم ۱) از منوی Tools گزینه Account Setting را انتخاب نمایید.



قدم ۲) در پنجره ظاهر شده روی عنوان ایمیل خود دابل کلیک نمایید.



قدم ۳) صفحه زیر را مشاهده خواهید کرد.

Change E-mail Account

Internet E-mail Settings
Each of these settings are required to get your e-mail account working.

User Information

Your Name:

E-mail Address:

Server Information

Account Type:

Incoming mail server:

Outgoing mail server (SMTP):

Logon Information

User Name:

Password:

Remember password

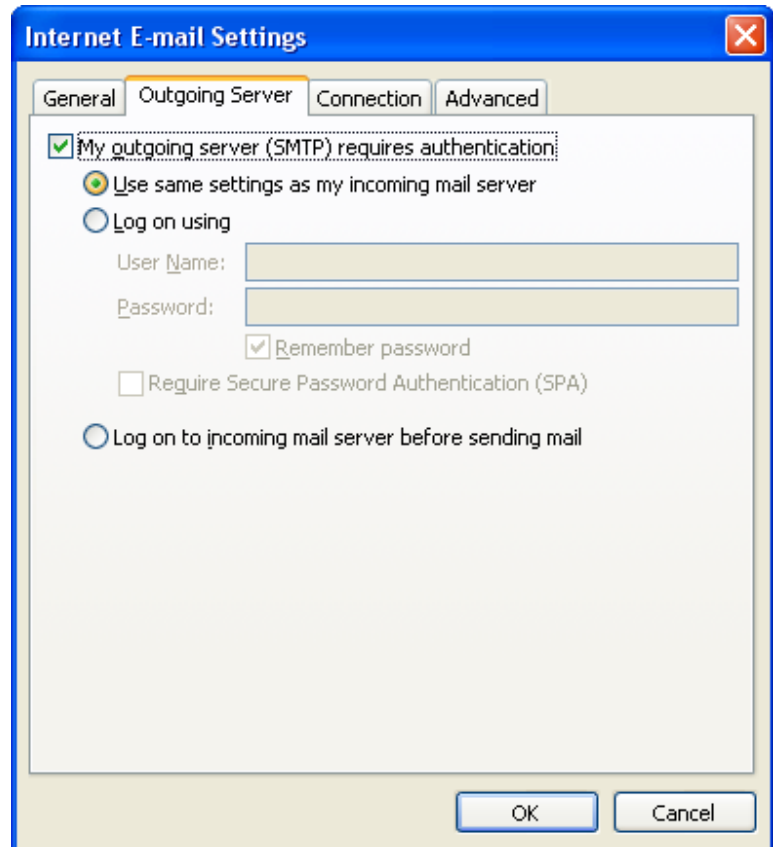
Require logon using Secure Password Authentication (SPA)

Test Account Settings

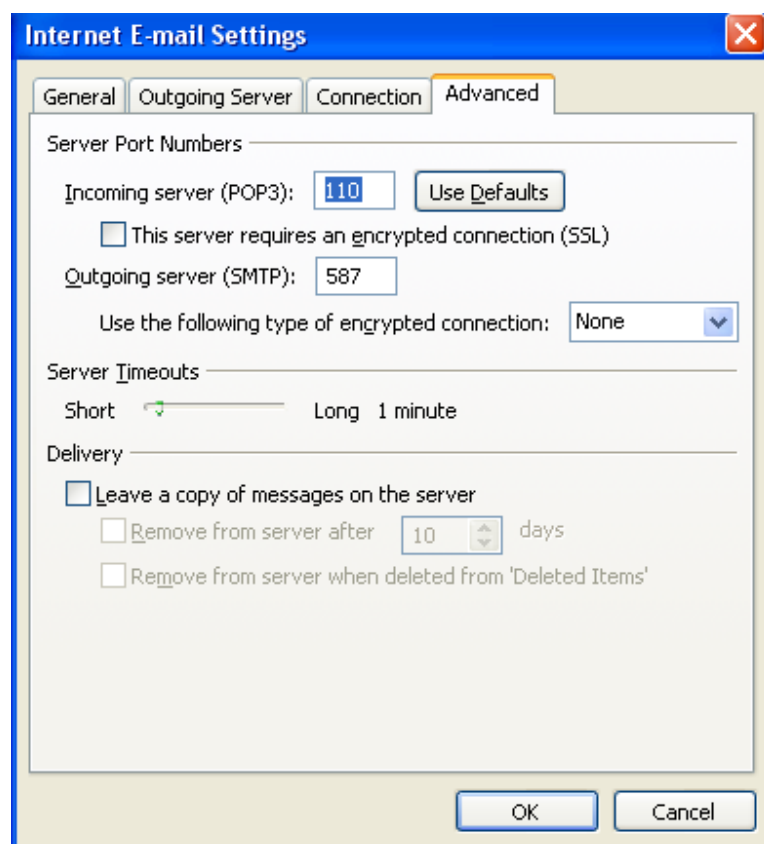
After filling out the information on this screen, we recommend you test your account by clicking the button below. (Requires network connection)

قدم ۴) در صفحه فوق دکمه را کلیک نمایید تا پنجره زیر ظاهر شود.

قدم ۵) در پنجره زیرپس از انتخاب زبانه **Outgoing Server** گزینه **My outgoing server (SMTP) requires authentication** را فعال نمایید.



قدم ۶) پس از انتخاب زبانه Advanced در همان پنجره مقدار Outgoing server (SMTP) را به ۵۸۷ تغییر دهید.



کلیک نمایید.

Test Account Settings ...

قدم ۷) با زدن دکمه OK پنجره بالا ببندید و برای تست صحت تنظیمات رو گزینه

Change E-mail Account ✖

Internet E-mail Settings
Each of these settings are required to get your e-mail account working.

User Information
Your Name:
E-mail Address:

Server Information
Account Type:
Incoming mail server:
Outgoing mail server (SMTP):

Logon Information
User Name:
Password:
 Remember password
 Require logon using Secure Password Authentication (SPA)

Test Account Settings
After filling out the information on this screen, we recommend you test your account by clicking the button below. (Requires network connection)

قدم ۷) با زدن دکمه به تنظیمات خاتمه دهید.

Change E-mail Account



Congratulations!

You have successfully entered all the information required to setup your account.

To close the wizard, click Finish.



< Back

Finish